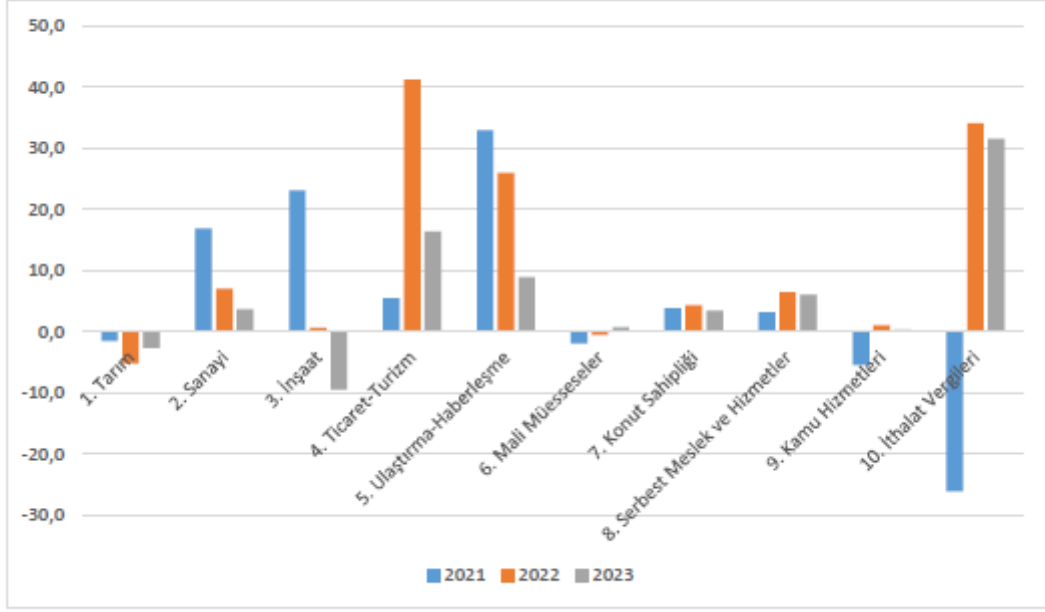


GRAFİK-1 SEKTÖRLERİN DEĞİŞİM ORANLARI (%)



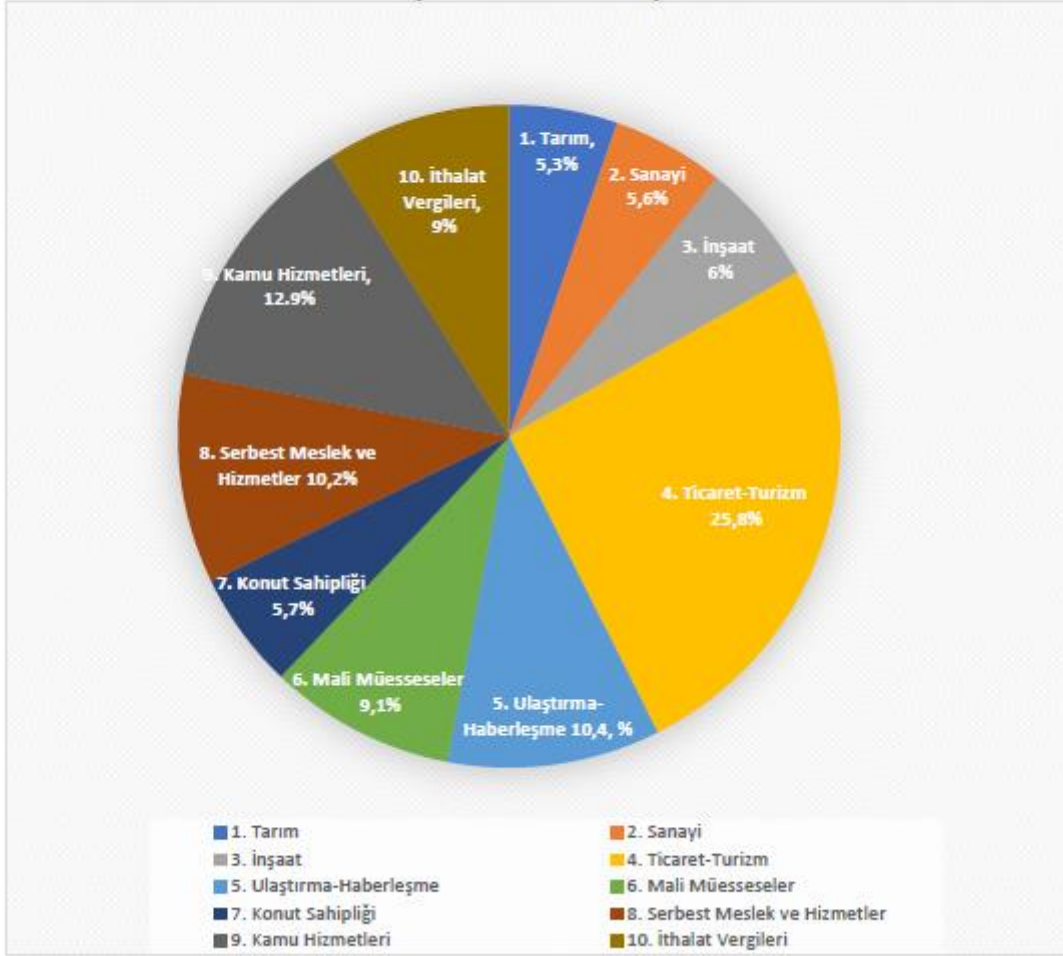
Tablo -3 Sektörlerin Değişim Oranları

(Sabit Fiyatlarla, %)

Sektörler	2019	2020	2021	2022	2023
1. Tarım	2.9	1.8	-1.5	-5.2	-2.7
1.1. Bitkisel	4.6	-0.1	-10.8	-3.9	-8.4
1.2. Hayvancılık	0.9	4.5	5.6	-6.8	4.1
1.3. Ormancılık	7.2	8.2	4.1	-15.5	-29.0
1.4. Balıkçılık	5.6	-7.9	9.9	5.8	-10.1
2. Sanayi	-14.5	-14.9	16.8	7.0	3.6
2.1. Taşocakçılığı	-5.1	-21.1	20.2	2.4	-0.4
2.2. İmalat Sanayi	-20.2	-16.6	18.4	7.2	3.2
2.3. Elektrik-Su	2.9	-9.9	12.4	7.1	5.2
3. İnşaat	3.9	-25.6	23.0	0.6	-9.5
4. Ticaret-Turizm	-2.7	-35.6	5.4	41.1	16.3
4.1. Toptan ve Perakende Ticaret	-4.9	-18.7	0.7	22.6	17.9
4.2. Otelcilik ve Lokantacılık	4.0	-82.0	64.6	181.2	11.1
5. Ulaştırma-Haberleşme	3.9	-16.9	32.8	25.9	8.8
6. Mali Müesseseler	1.2	0.5	-2.0	-0.6	0.7
7. Konut Sahipliği	5.0	3.6	3.8	4.3	3.4
8. Serbest Meslek ve Hizmetler	1.3	-16.0	3.1	6.4	6.0
8.1. Serbest Meslekler	-0.7	-18.2	9.9	13.0	5.4
8.2. Yükseköğretim	2.3	-15.0	-0.1	3.0	6.3
9. Kamu Hizmetleri	3.7	-1.5	-5.5	1.0	0.3
10. İthalat Vergileri	3.6	-16.4	-26.1	34.0	31.5
11. GSYH	0.3	-16.2	3.9	13.3	7.3
12. Net Dış Alem Faktör Gelirleri	10.8	4.3	94.1	58.3	63.6
GSMH	0.3	-16.2	4.0	13.4	7.4

Kaynak: İstatistik Kurumu

**GRAFİK -2 GSYH İÇERİSİNDEKİ İÇERİSİNDEKİ SEKTÖRLERİN PAYLARI
(CARİ FİYATLARLA)**



Tablo -4 Sektörlerin GSYH İçerisindeki Payları

Sektörler	2019	2020	2021	2022	(Cari Fiyatlarla, %)
					2023
1. Tarım	5.5	5.9	8.4	6.6	5.3
1.1. Bitkisel	2.6	2.8	4.2	3.4	1.9
1.2. Hayvancılık	2.5	2.7	3.8	2.9	3.1
1.3. Ormancılık	0.0	0.0	0.0	0.0	0.0
1.4. Balıkçılık	0.4	0.4	0.4	0.3	0.3
2. Sanayi	7.9	9.7	7.6	5.4	5.6
2.1. Taşocakçılığı	0.9	1.3	2.2	1.2	1.1
2.2. İmalat Sanayi	2.8	2.5	2.3	2.3	2.2
2.3. Elektrik-Su	4.2	5.9	3.1	1.9	2.3
3. İnşaat	5.8	9.6	7.4	5.8	6.0
4. Ticaret-Turizm	22.2	12.8	13.7	30.7	25.8
4.1. Toptan ve Perakende Ticaret	10.5	10.3	10.4	11.0	11.9
4.2. Otelcilik ve Lokantacılık	11.7	2.5	3.3	19.7	13.9
5. Ulaştırma-Haberleşme	7.3	6.5	9.3	9.3	10.4
6. Mali Müesseseler	8.0	7.9	8.9	7.1	9.1
7. Konut Sahipliği	5.1	6.3	7.3	5.0	5.7
8. Serbest Meslek ve Hizmetler	13.2	12.9	14.2	10.3	10.2
8.1. Serbest Meslekler	6.4	6.1	6.6	6.9	6.7
8.2. Yükseköğretim	6.8	6.8	7.6	3.4	3.5
9. Kamu Hizmetleri	16.1	19.3	15.4	11.5	12.9
10. İthalat Vergileri	9.0	9.1	7.8	8.3	9.0
GSYH	100.0	100.0	100.0	100.0	100.0

Kaynak: İstatistik Kurumu

Not: İlgili Sektörler, 2019- 2022 Yılları İçin Güncellenmiş Projeksiyon Nüfusuna Göre Revize Edilmiştir.